



# DECOSFERA

Адрес: 109377, г. Москва, Рязанский проспект, дом 32,  
корп. 3, этаж 4, офис 413 Б  
Телефон/Факс: +7 495 775 46 10  
E-mail: info@decosfera.ru  
www.decosfera.ru

## Референс-лист *Система облицовки колонн* **COESO KORTEKX**



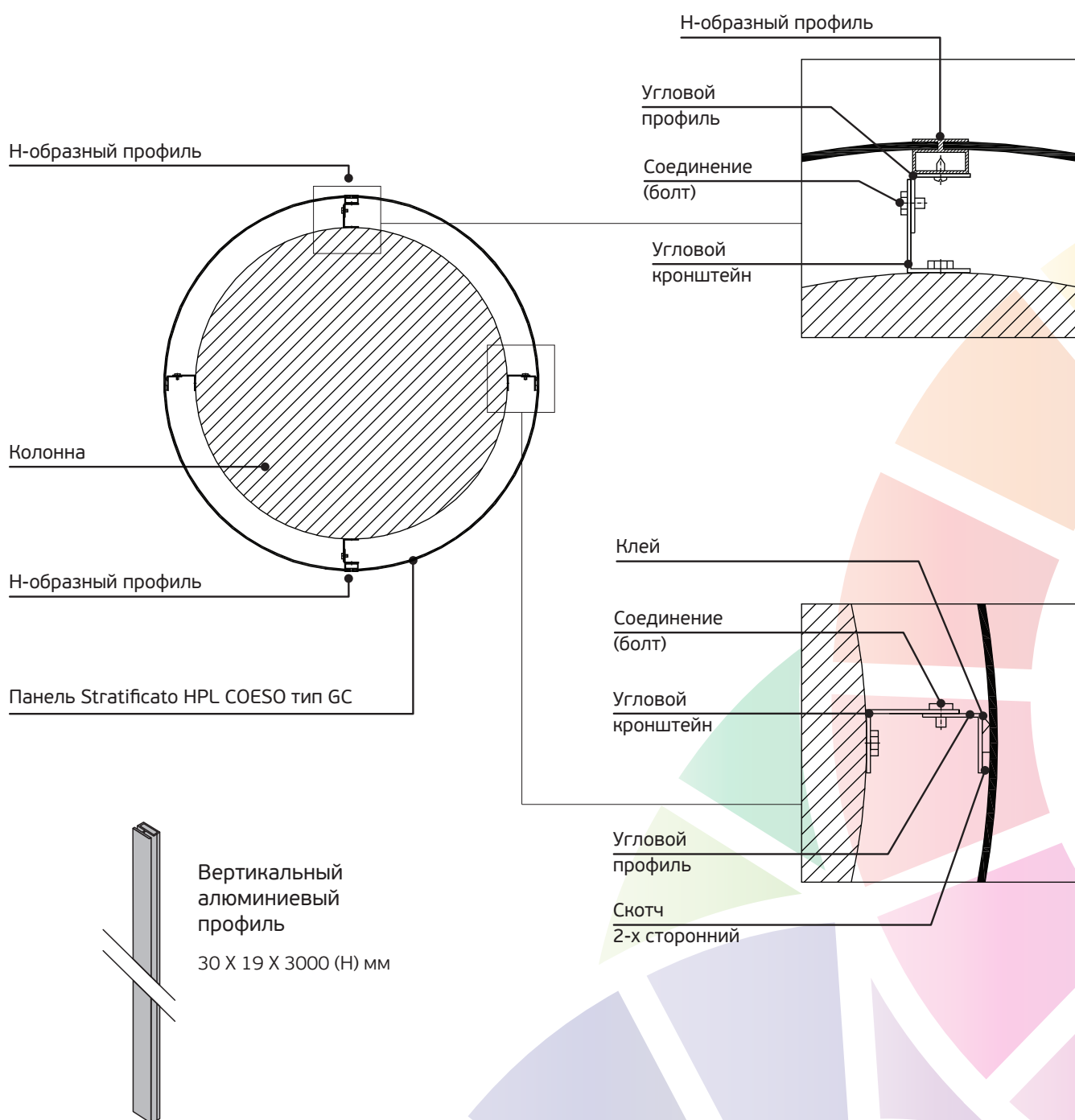


# DECOSFERA

Адрес: 109377, г. Москва, Рязанский проспект, дом 32,  
корп. 3, этаж 4, офис 413 Б  
Телефон/Факс: +7 495 775 46 10  
E-mail: info@decosfera.ru  
www.decosfera.ru

Это универсальная защитная и декоративная облицовочная система для вертикальных конструкций здания. Покрывающие материалы могут быть соединены при помощи вертикальных алюминиевых и горизонтальных силиконовых профилей.

KORTEX имеет особое эстетическое значение, поскольку доступна широкая гамма цветов и покрытий из коллекции Abet Laminati и могут быть индивидуализированы при помощи обработки на ЧПУ станках и фрезерования.





# DECOSFERA

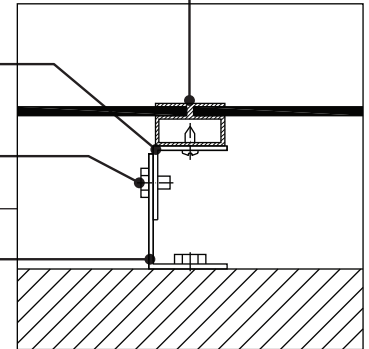
Адрес: 109377, г. Москва, Рязанский проспект, дом 32,  
корп. 3, этаж 4, офис 413 Б  
Телефон/Факс: +7 495 775 46 10  
E-mail: info@decosfera.ru  
www.decosfera.ru

Н-образный профиль

Угловой  
профиль

Соединение  
(болт)

Угловой  
кронштейн

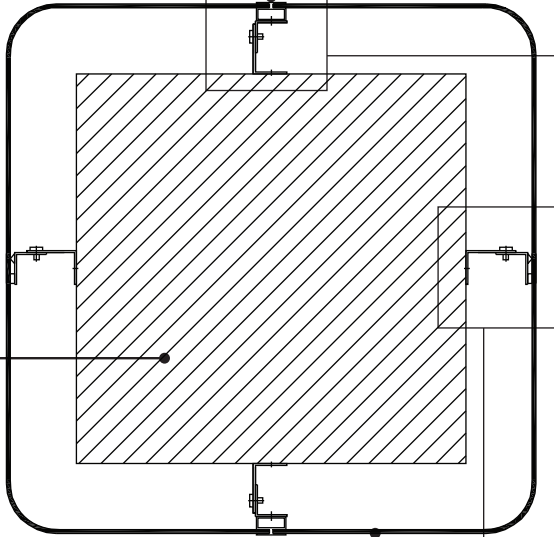


Н-образный профиль

Колонна

Н-образный  
профиль

Панель Stratificato HPL COESO тип SRP



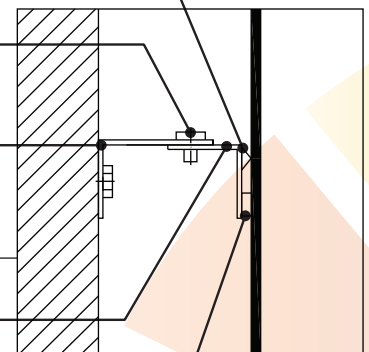
Клей

Соединение  
(болт)

Угловой  
кронштейн

Угловой  
профиль

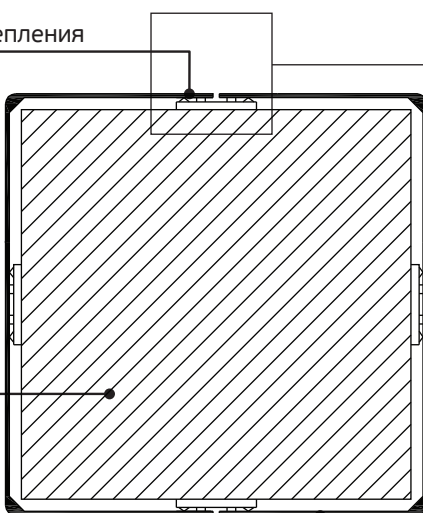
Скотч  
2-х сторонний



Клеевая система крепления

Колонна

Панель Stratificato HPL COESO тип CRP

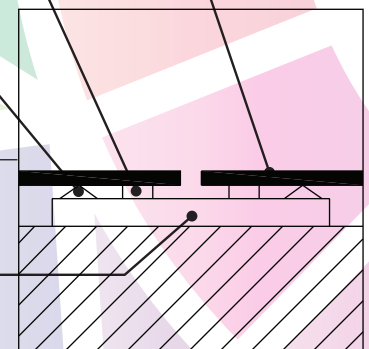


Панель Stratificato  
HPL COESO тип CRP

Скотч  
2-х сторонний

Клей

Панель Stratificato HPL





# DECOSFERA

Адрес: 109377, г. Москва, Рязанский проспект, дом 32,  
корп. 3, этаж 4, офис 413 Б  
Телефон/Факс: +7 495 775 46 10  
E-mail: info@decosfera.ru  
www.decosfera.ru

Панель Stratificato  
HPL COESO тип GC

Колонна

Боковая панель Stratificato  
HPL COESO тип CRP



Тип колонны					
Тип облицовки					



**CRP**



**SRP**



**GC**



# DECOSFERA

Адрес: 109377, г. Москва, Рязанский проспект, дом 32,  
корп. 3, этаж 4, офис 413 Б  
Телефон/Факс: +7 495 775 46 10  
E-mail: info@decosfera.ru  
www.decosfera.ru



**Торгово-развлекательный центр "ЩУКА"** открыт 19 мая 2007 года. Объект расположен по адресу г. Москва, Щукинская ул., д. 42.

Заказчик - компания «Дон-Строй», генеральный подрядчик - ООО «Сивас»

В проекте использованы следующие материалы:

Для облицовки стен: HPL Wall System, декор 352 SEI DUE, толщина 6 мм

Квадратные колонны: COESO KORTEX, декор 352 SEI DUE, толщина 6 мм

Бесшовные углы (постформинг): COESO тип CRP/ST, декор 352 SEI DUE, толщина 6 мм

Круглые колонны: COESO KORTEX, декор 352 SEI DUE, толщина 4 мм

Декоративные элементы: COESO тип GC, декор 352 SEI DUE, толщина 6 мм





# DECOSFERA

Адрес: 109377, г. Москва, Рязанский проспект, дом 32,  
корп. 3, этаж 4, офис 413 Б  
Телефон/Факс: +7 495 775 46 10  
E-mail: info@decosfera.ru  
www.decosfera.ru



**Торговый центр "На Беговой"** расположен по адресу г. Москва, Хорошевское шоссе, д. 16.  
Заказчик - компания «Дон-Строй», генеральный подрядчик - ООО «ГП СМУ-2».  
Проект завершен в 2008 году.

В проекте использованы следующие материалы:  
Декоративная облицовка цоколя: HPL Stratificato, декор 484 Lucida, толщина 6 мм  
Облицовка колонн: COESO KORTEX тип GC, декор 406 SEI, толщина 4 мм





# DECOSFERA

Адрес: 109377, г. Москва, Рязанский проспект, дом 32,  
корп. 3, этаж 4, офис 413 Б  
Телефон/Факс: +7 495 775 46 10  
E-mail: info@decosfera.ru  
www.decosfera.ru



**Торговый центр «Сокольники»** расположен по адресу г. Москва, ул. Русаковская, вл.37-39.  
Заказчик - компания «Дон-Строй», генеральный подрядчик - ООО «Артинг Инвест»

Проект завершен в 2009 году. Площадь центра более чем 3200 кв. метров.

В проекте использованы следующие материалы:

Облицовка стен: HPL Wall System, декор 810 SEI, толщина 6 мм

Облицовка колонн: COESO KORTEX тип GC, декор 810 SEI, толщина 4 мм

Бесшовные углы (постформинг): COESO тип CRP/ST, декор 810 SEI, толщина 6 мм

